

# HyDraw® CAD 2024

## Novità

The screenshot displays the HyDraw CAD 2024 software interface. The main workspace shows a complex hydraulic circuit diagram with various components like pumps, valves, and actuators. The interface includes a menu bar at the top with options like Circuit, System, Services, Drafting, Insert, Annotate, Parametric, View, Manage, Output, Collaborate, Help, and Vault. Below the menu bar is a ribbon with icons for Log In, Log Out, Open, Refresh, Check In, Check Out, Undo, Check Out, Change Category, Change State, Get Revision, Revise Revision Table, Vault Options, Help, and About. The left sidebar contains the 'HYDRAW LIBRARY EXPLORER' with a search bar and a list of hydraulic symbols categorized by type (e.g., Pump, Valve, Actuator). The right sidebar shows the 'HYDRAW PROPERTY MANAGER' with a table of items and a list of accessories and documents.

ITEM ID	QUANTITY	MODEL CODE	DESCRIPTION
2	1	03ACE**	COUNTERBALANCE VALVE
9	1	4WE6D6X/E**	DIRECTION CONTROL VALVE
10	1	ZW-2SR06-01-AB-30	FLOW CONTROL VALVE
17	1	3DRE10P-7X*XYG24*	PRESSURE REDUCING VALVE

# HyDraw® CAD 2024 Novità

## Vault

### Pannello di accesso

Log In/Log Out

Apertira

Spazio di Lavoro

### Pannello di stato del file

Aggiorna

Check In/Check Out

### Pannello di controllo

Modifica Categoria

Modifica Stato

Comandi di revisione

### Opzioni Vault

Opzioni

Mappatura tabella di revisioni

Filtri e Contenuti

## HyDraw® CAD

### Licenza

Licenza Cloud Flottante

### Esportazione su XML

Esportazione Elenco Parti su XML

Esportazione dati HLM su XML

### Novità AutoCAD OEM

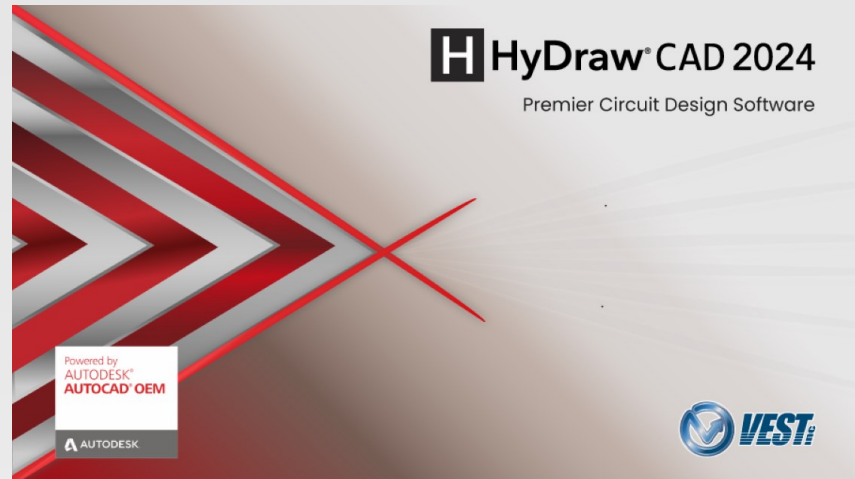
AutoCAD 2023 Nuove Funzionalità

AutoCAD 2024 Nuove Funzionalità



# Introduzione Vault

HyDraw CAD è sviluppato su motore AutoCAD OEM Engine, l'integrazione con AutoDesk Vault non è inclusa. Con la nuova interfaccia HyDraw CAD Vault, si può raggiungere questa integrazione diretta.



Pre-Requisiti richiesti per usare l'interfaccia HyDraw CAD Vault:

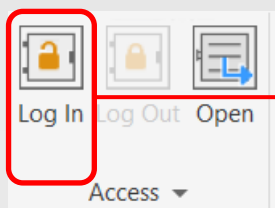
- Client Autodesk Vault Professional 2023 installato sulla stessa macchina di HyDraw CAD.
- Autodesk Vault Professional 2023 Server installato sul server che ospita l'applicazione Vault Server.
- Una licenza Autodesk Vault attiva.

# Pannello di Accesso

Accesso a Vault da HyDraw<sup>®</sup> CAD

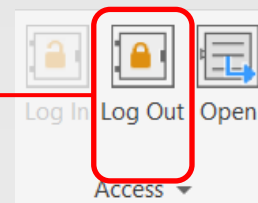
# Log In/Log Out

## Log In e Log Out da Vault direttamente da HyDraw CAD



Log In a AutoDesk  
Vault

Log Out da AutoDesk  
Vault



Selezione Metodo di  
Autoenticazione

Authentication	Vault Account
User Name	Vault
Password	*****
Server	[Blurred]
Vault	Valut2023

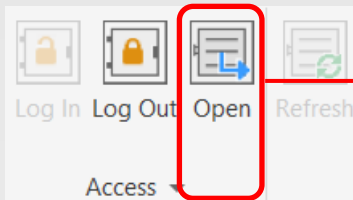
Istanza Vault

Credenziali Vault server

Nota: HyDraw CAD 2024 supporta soltanto AutoDesk Vault 2023.

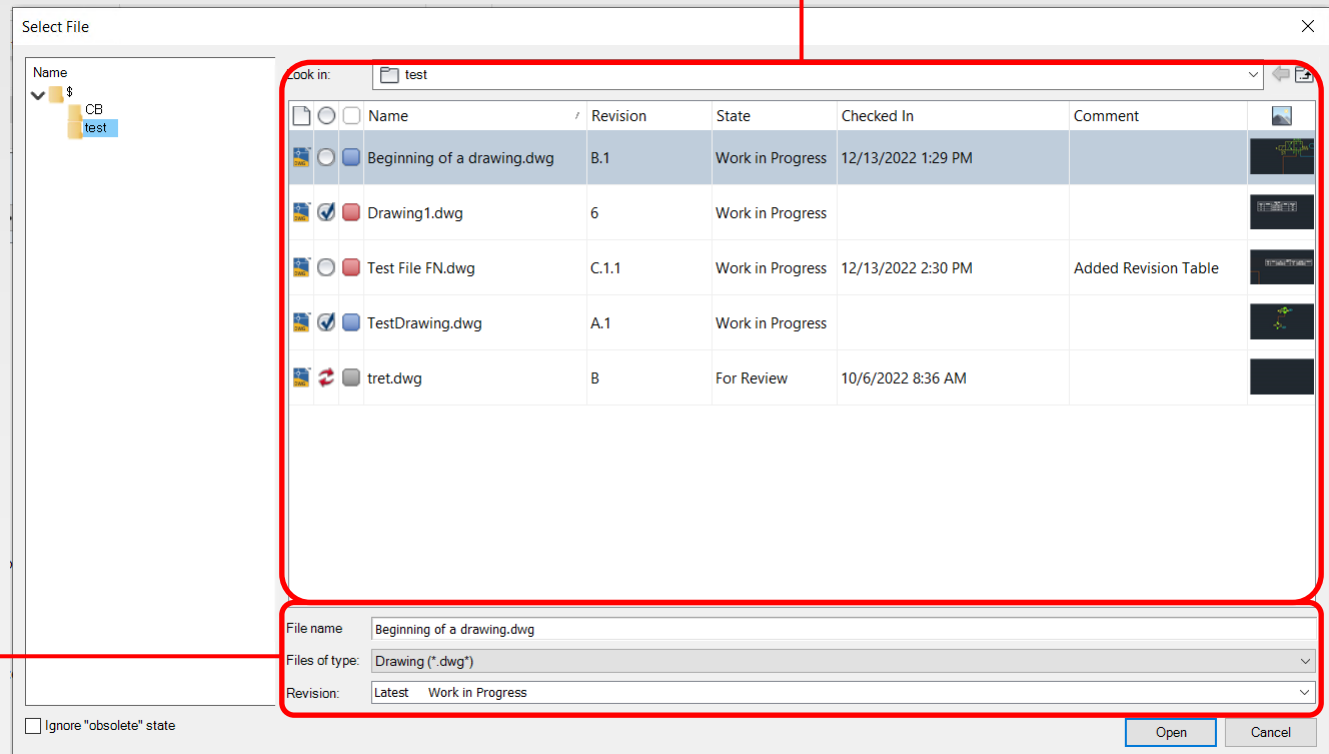
# Apertura

## Apertura di file in Vault direttamente da HyDraw CAD



Apertura diretta file Vault da HyDraw CAD

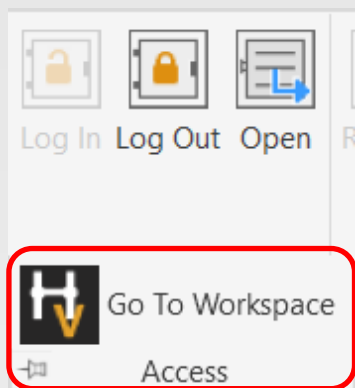
Visualizza velocemente lo stato dei file in Vault



Edita i dettagli dei file selezionati prima di aprirli

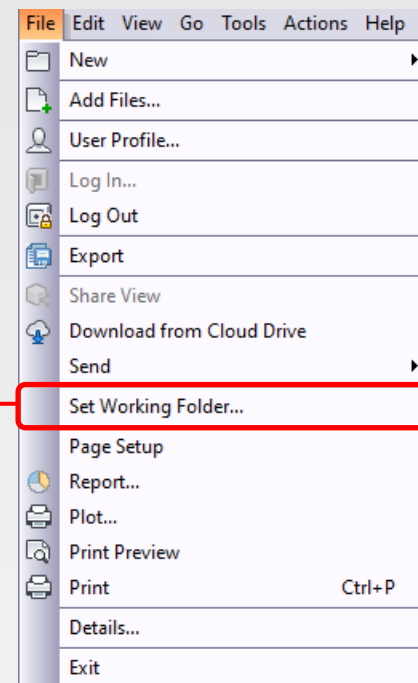
# Spazio di Lavoro

## Visualizza la Cartella di Lavoro



Visualizza la Cartella di Lavoro che contiene le copie locali dei file di Vault

La Cartella di lavoro può essere selezionata nell'applicazione Vault Client



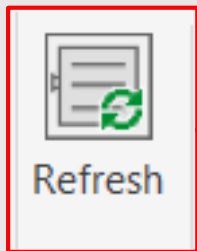
# Pannello Stato File

Manipolazione dello stato dei file direttamente da HyDraw<sup>®</sup> CAD



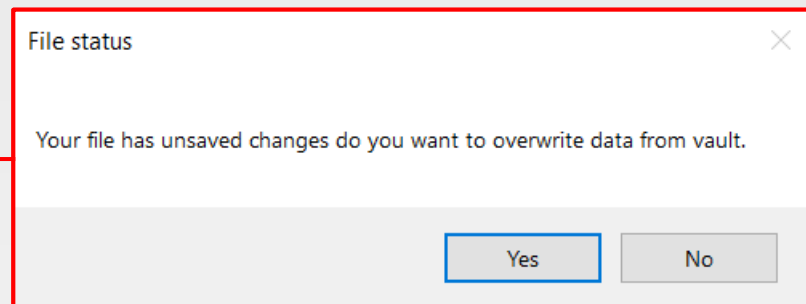
# Aggiorna

## Aggiorna il file locale direttamente da HyDraw CAD



Aggiorna il file di lavoro con il file attualmente in Vault

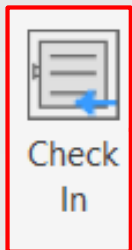
Ogni modifica fatta nel file locale sarà sovrascritta dal disegno in Vault



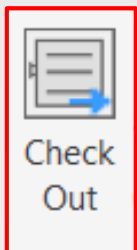
**Nota:** tutti i file aperti nella cartella di lavoro locale saranno aggiornati con la corretta versione della revisione principale conservata in Vault.

# Check In/Check Out

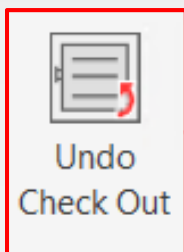
## Check In and Check Out file da Vault



Check in del file aperto e sostituisci l'ultima versione in Vault



Check out del file aperto per effettuare modifiche sulla versione nel server Vault



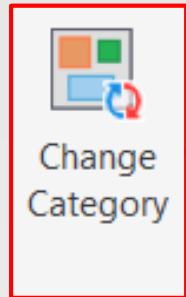
Annulla il check out del file e restituisci il file a Vault senza modifiche

# Pannello di Controllo

Controlla il flusso di lavoro direttamente da HyDraw<sup>®</sup> CAD

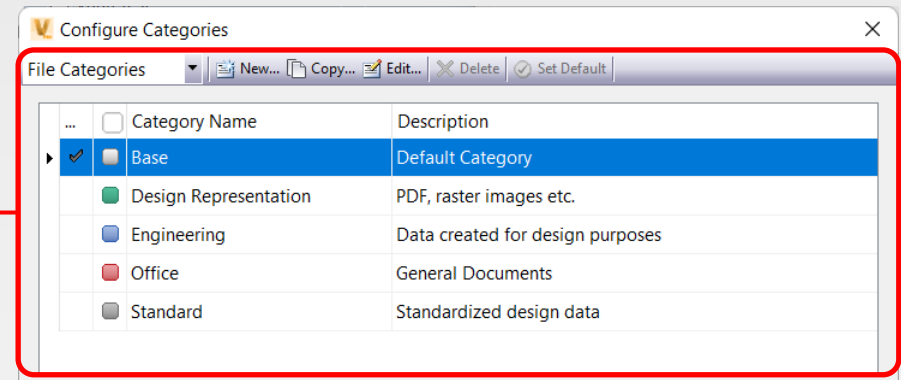
# Modifica Categoria

Modifica le categorie del file direttamente da HyDraw CAD



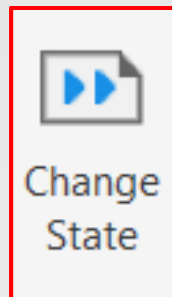
Modifica la category del file aperto da HyDraw CAD

Le Categorie sono definite nell'applicazione Vault Client e utilizzate in HyDraw CAD



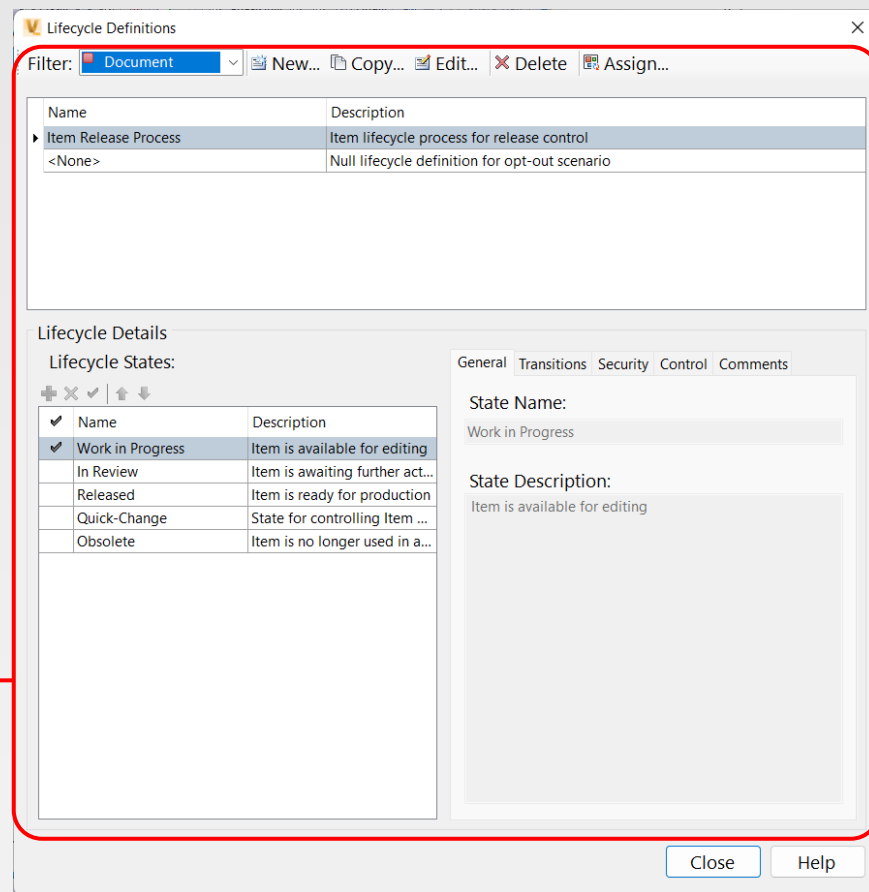
# Modifica Stato

## Modifica lo stato del file direttamente da HyDraw CAD

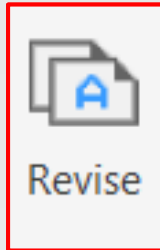


Modifica lo stato del file  
correntemente aperto  
in HyDraw CAD

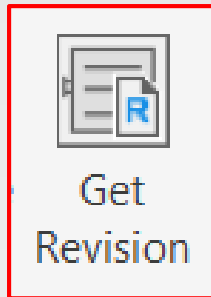
Cicli di vita e stati sono  
definiti nell'applicazione  
Vault Client e vengono  
utilizzati da HyDraw CAD



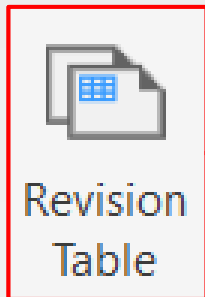
# Comandi di Revisione



Crea una revisione del file corrente.  
Definisci il tipo di revisione e aggiungi  
commenti.



Apri una revisione precedente del file.



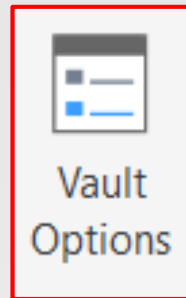
Inserisci una tabella di revisione nel file estratto. Il formato  
della tabella di revisione è definite nelle Opzioni di Vault.

**Nota:** Gli schemi di revisione sono definiti nell'applicazione Vault Client e usati in HyDraw CAD

# Opzioni

## Opzioni Vault HyDraw CAD

# Opzioni



Apri le opzioni Vault per HyDraw CAD

Conserva le informazioni di login per effettuare login automatico all'apertura

## Vault Options

Automatic login next session

Enable Revision Table control

Regola la formattazione della tabella di revisione disabilitando le possibilità di editing



# Mappatura Tabella di Revisione

Gestisci se visualizzare soltanto le proprietà di versione rilasciate in una revisione. Maggiori informazioni [qui](#).

Mappatura proprietà del file da Vault

Titolo della tabella di revisione

Column Header	Vault Properties	
Revision	Revision	<input checked="" type="checkbox"/>
Description	Comments	<input type="checkbox"/>
Date	Checked In	<input type="checkbox"/>
Approved	Engr Approved By	<input type="checkbox"/>
DWG Version	DWG Type	<input type="checkbox"/>

Aggiungi una riga

Elimina la riga selezionata

Sposta in alto e in basso le righe

OK Cancel

# Contenuti e Filtri

Mappings Content Filters

Configure the type of information to be displayed within the revision table

Populate information using  Version

From the  Released state information

Limit number of rows

Decidi che dati di revisione dovrebbero essere inclusi nella tabella di revisione

Limita il numero di righe nella tabella di revisione

Includi o escludi alcune revisione e livelli di revisione

Mappings Content Filters

Set up filters to omit information in the revision table

Display revision at the following levels

Primary  Secondary  Tertiary

Apply precedence rules to display only

Lower Revision levels

Higher Revision levels

Omit the initial revision row

# Licenza

Licenza Cloud Flottante ora disponibile

# Licenza Cloud Flottante

HyDraw CAD 2024 License Manager

Product name: HyDraw CAD 2024 R

Build number: 2024.0.0.6

License type: Cloud License

License status: Active

Cloud License Server Instance ID: [REDACTED]

Expiration Date: 10/13/24

No. of License: 3

License in Use: 1

License Borrowing: Borrow until 24 October, 2023

Buttons: License Agreement, Change License, Close

Utilizza facilmente la licenza flottante ovunque senza bisogno di un server di licenza

Prendi in prestito la licenza per lavorare senza connessione a internet

**Nota:** serve una connessione internet per utilizzare la licenza cloud flottante.

# Esportazione a XML

Esporta velocemente dati dei componenti su fileXML

# Esporta Distinta Base su XML

Create Parts List

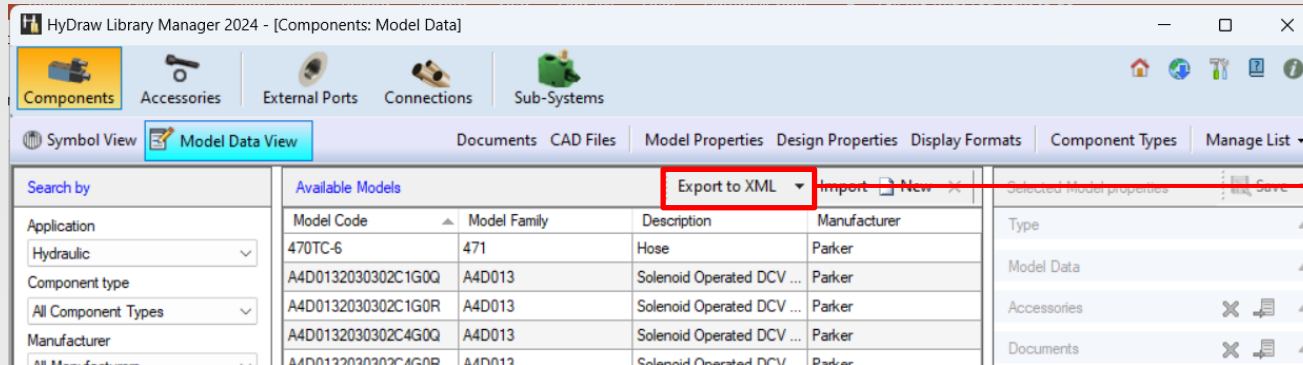
ITEM	QUANTITY	MODEL CODE	DESCRIPTION	MANUFACTURER	STOCK
1A	1	PG2451	PRESSURE GAUGE WITH ANALOG DISPLAY	IFM	20
1B	1	PG2451	PRESSURE GAUGE WITH ANALOG DISPLAY	IFM	20
3	1	A4D0132030302C1G0R	SOLENOID OPERATED DCV WITH NBR SEALS	PARKER	5
4	1	R1E0213-A-1	LINE MOUNTED RELIEF VALVE	PARKER	2
5	1	HBK05	SINGLE FILTER	DONALDSON	30

\*\* Double click the blank cell to edit.

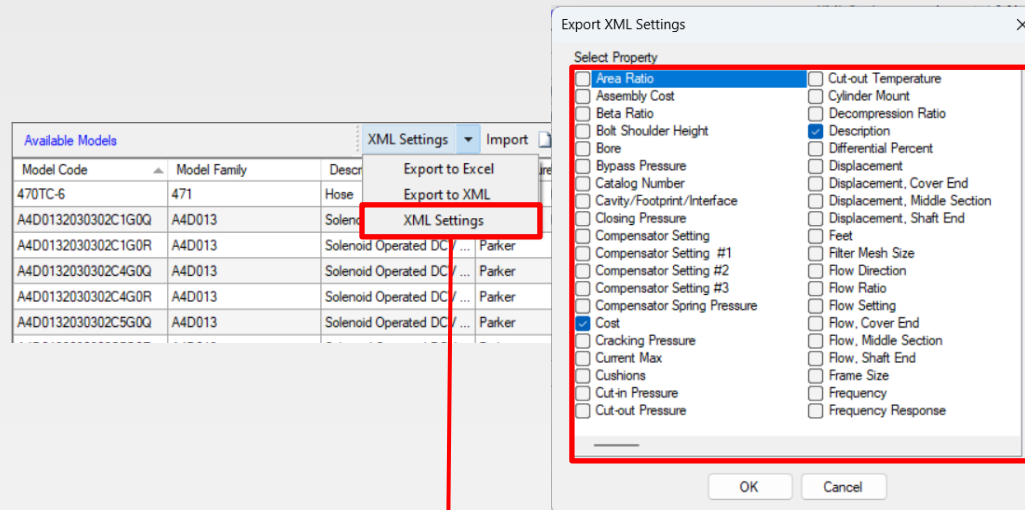
Back Export to XML Update Insert Cancel

Esporta distinta base su file XML. Importazione facilitata del file XML su Sistema ERP per aggiornare le informazioni

# Esporta Dati di Libreria su XML



Esporta dati dei componenti da HyDraw Library Manager su un file XML. Questo file può essere importato nel vostro Sistema ERP



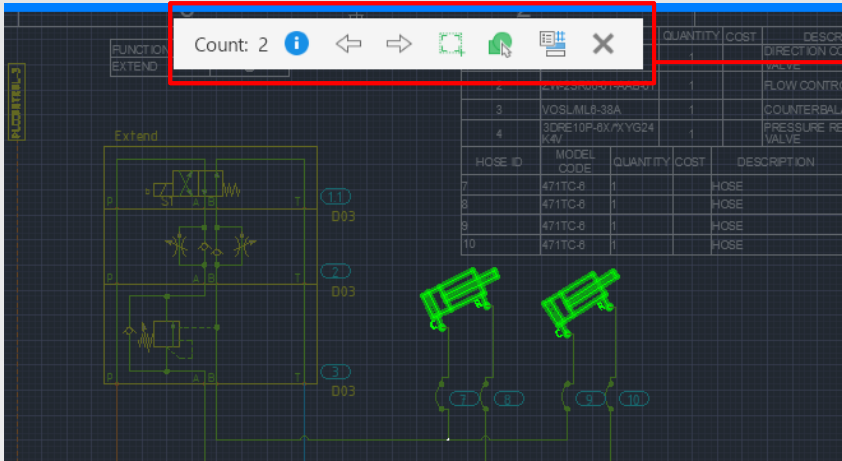
Identifica quali proprietà includere nell'esportazione a file XML

# Novità AutoCAD OEM

Nuove Caratteristiche incluse nell'ultimo motore AutoCAD OEM

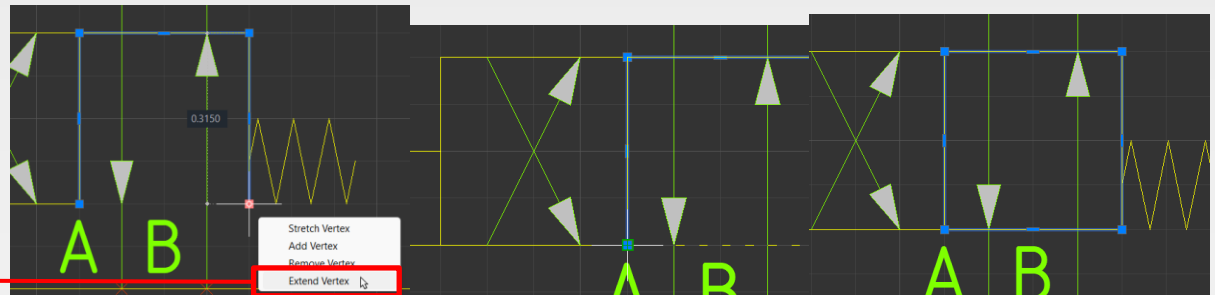


# Nuove caratteristiche AutoCAD 2023



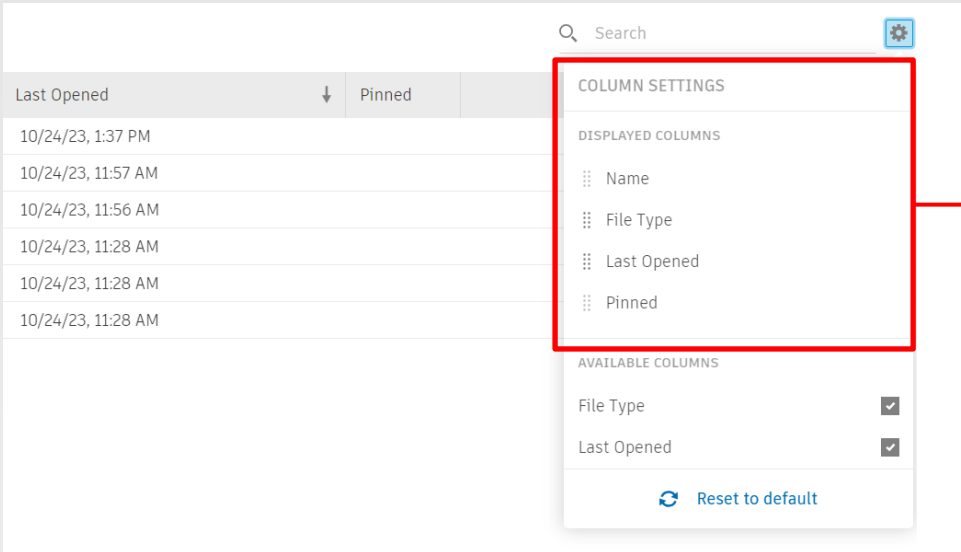
**Conta:** Conta velocemente il numero di blocchi o oggetti nel disegno

Nuovo comando Estendi Vertice per Polilinee



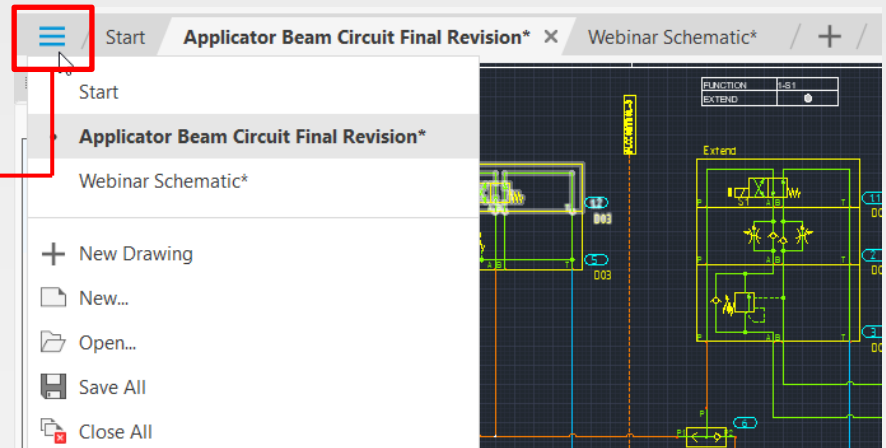
Per un elenco complete delle nuove funzionalità in AutoCAD OEM 2023, apri il file novità qui: [AutoCAD 2023 Help | What's New in AutoCAD 2023 | Autodesk](#)

# Nuove caratteristiche AutoCAD 2024



Organizza e rimuovi colonne visualizzate nella vista di INIZIO

Passa velocemente tra disegni, chiudi tutti i disegni, apri o inizia un disegno, salva tutti i file aperti usando il nuovo **File Tab Menu**



Per un elenco complete delle nuove funzionalità in AutoCAD OEM 2024, apri il file novità qui : [AutoCAD 2024 Help | What's New in AutoCAD 2024 | Autodesk](#)

# HyDraw® CAD 2024

The Hydraulic Industry's Leading Circuit Design Software

USA: +1 (248) 649-9550 [sales@VESTusa.com](mailto:sales@VESTusa.com)  
Europe: +39 328 695 7001 [carlo.molon@VESTusa.com](mailto:carlo.molon@VESTusa.com)

